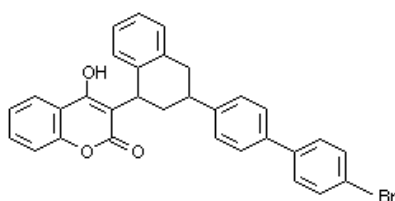


# DK-RODEN PELLETS

(Brodifacouma)

## IDENTIDAD

- ❑ Nombre Común: Brodifacouma
- ❑ Nombre Químico:  
**3(3-4' bromobifenil-4-il)1,2,3,4-tetrahidro-1-naftil-4-hidroxicumarina**



- ❑ Fórmula estructural:
- ❑ Formula empírica : C<sub>31</sub>H<sub>23</sub>BrO<sub>3</sub>
- ❑ Peso molecular : 523.44
- ❑ Formulación : Cebo en gránulos.
- ❑ Autorización Sanitaria DIGESA  
**N° 0776-2016/DEPA/DIGESA/SA**

## FABRICANTE

TIANJIN TIANQING CHEMICALS CO. LTD.  
Xiao Ying Pan Xianshuigu Jinnan, district.  
R.P. – China.

## PROPIEDADES FÍSICAS Y QUÍMICAS

- ❑ Estado Físico : Sólido.
- ❑ Color : Rojo
- ❑ Olor : Olor característico a cereal.
- ❑ Punto de Fusión : 235.8°C
- ❑ Densidad : 1.418 gr/ml a 25°C
- ❑ Presión de Vapor : < 0.001 mPa a 20°C
- ❑ Solubilidad en agua: 5.80 x 10<sup>-5</sup> (pH 5) a 20°C.
- ❑ Soluble en solventes orgánicos:
  - Cloroformo 3 ml/l
  - Acetona 20 mg/l
  - Benceno < 6 mg/l
- ❑ Estabilidad : Estable mínimo por 2 años a temperatura ambiente, en

envases originales cerrados y sellados herméticamente.

- ❑ Flamabilidad : No Inflamable
- ❑ Explosividad : No Explosivo
- ❑ Corrosividad : No corrosivo



## CARACTERÍSTICAS BIOLÓGICAS

**DK-RODEN Pellets**, es un poderoso rodenticida anticoagulante de última generación que controla eficazmente ratas de alcantarilla (*Rattus norvegicus*) y ratones (*Mus musculus*).

Controla a los roedores con la primera dosis que ingieren, equivalente a 1.3g en ratas y 0.2g en ratones, no produce rechazo la cebo, ya que la muerte de los roedores ocurre a partir del tercer día de la primera ingesta

**DK-RODEN Pellets**, contiene benzoato de denatonium (Bitrex), amargante que previene la ingestión humana accidental aumentando la seguridad en su uso y no siendo detectado por los roedores.

**DK-RODEN Pellets** es antagonista de la vitamina K. El principal sitio de acción es el hígado, donde varios de los precursores de

la coagulación de la sangre experimentan dependencia de la vitamina K

## TOXICIDAD

**DK-RODEN Pellets** es un rodenticida con sustancia tóxica Clase IV OMS

DL<sub>50</sub> oral aguda (formulado): > 8,400mg/kg

DL<sub>50</sub> dermal aguda (formulado): > 2,000 mg/kg

**CATEGORIA: CUIDADO puede ser peligroso**

## CUADRO DE USOS Y DOSIS

AMBIENTE	ROEDOR	INFESTACION	
		ALTA	BAJA
Casas, industrias, bodegas, planteles de animales y otros	Rata	10g - 20g cada 5m.	10g cada 10m.
	Ratón	10g cada 3m.	10g cada 6m.

## INSTRUCCIONES DE USO

**DK-RODEN Pellets**, es un rodenticida listo para usar (cebo) en interiores y lugares secos, especialmente indicado para uso doméstico, Industrial y Salud pública.

- Aplicar **DK-RODEN Pellets**, tan pronto se observen las primeras señas de los roedores (heces, huellas, manchas, etc.)
- En exteriores, colocar **DK-RODEN Pellets** y cubrirlos, ya que los roedores se alimentan en lugares protegidos.
- Colocar pequeñas cantidades de DK-RODEN Pellets, aprox. 10g. por comedero (cajas, latas vacías, tubos de plástico, etc.)
- Distribuir los comederos cada 5 a 10 metros cerca de donde los roedores circulen, vivan o se alimenten.
- La cantidad de comederos dependerá de la severidad de la infestación de ratas y ratones.
- Si la infestación es alta utilizar distancia menor de ubicación señalada en el cuadro de dosis.
- Para prevenir una nueva infestación, se recomienda mantener algunos puntos permanentes con **DK-RODEN Pellets** (puntos críticos), y revisarlos periódicamente para detectar si hay consumo.

- En caso de nuevos roedores repita la aplicación a los 7 días hasta que cese el consumo.
- Complemente el uso de **DK-RODEN Pellets** con una correcta limpieza y aseo del lugar.

## PRECAUCIONES

**DK-RODEN Pellets** es un rodenticida que actúa por ingestión, por lo que se recomienda tener en cuenta las siguientes precauciones:

- Lea detenidamente la etiqueta antes de usar el producto.
- No coma, no fume, ni beba durante la aplicación.
- Evite el contacto con la piel, ojos y ropa.
- Utilice ropa protectora, guantes, botas y máscara durante la aplicación.
- No debe transportarse ni almacenarse con productos alimenticios, bebidas, forrajes, medicinas o cualquier otro tipo de alimento tanto de uso humano como de animales domésticos.

## PRIMEROS AUXILIOS

En el caso de ingestión involuntaria, dirigirse al centro médico más cercano (muestre la etiqueta).

**Aviso para los médicos: Antídoto: la Vitamina K1 (Fitomenadiona o Fitoquinona).** Determine el tiempo de Protrombina en no más de 18 horas después del consumo. Si se eleva, administre Vitamina K1 hasta que el tiempo de Protrombina se normalice. Continúe la determinación del tiempo de Protrombina por dos semanas después que ya se haya retirado el antídoto y reanude el tratamiento, si hubiese una elevación en ese tiempo.

**¡DK-RODEN Pellets UN  
PRODUCTO CON CALIDAD  
GARANTIZADA!**